

— mica —[®]

ANLEITUNG FÜR MICA HL-200

Bitte lesen Sie diese Anweisungen sorgfältig, da der richtige Gebrauch die Lebensdauer Ihrer MICA-Lampe verlängern wird.

VERSCHIEDENE BANDAUSFÜHRUNGEN:

- Ausführung mit Stirnband HL-200BP
 - Ausführung mit Helmband HL-200KP
 - Ausführung mit Helmclip HL-200KK (passt auf fast alle Helmleuchtenhalter, Batterie wird mit Clip auf der Rückseite des Helms befestigt)
- Bitte geben Sie bei der Bestellung von Ersatzteilen die Ausführung Ihrer Lampe an!

VERWENDUNG DER LAMPE

Bitte prüfen Sie, ob die Batterien voll geladen und mit der Lampe verbunden sind. Der Drehkopf auf der rechten Seite der Lampe fungiert als Schalter (halbe Stärke/volle Stärke/Aus). Bei halber Stärke ist die Lichtquelle für die HL-100 Lampe eine kleine weiße LED, bei voller Stärke ist die Lichtquelle eine LUXEON[®] Hochintensitäts-LED. Die Lichtstärke einer LUXEON LED ist vergleichbar mit einer 4-Watt Halogenbirne. Die wartungsfreie Mindestlebensdauer der LED beläuft sich auf 50.000 Stunden.

Die Warnung zum niedrigen Batteriestand bei der MICA HL ist ein im Abstand von 15 Sekunden blinkendes Licht. Bei Beginn des Blinkens verbleiben etwa 30 Minuten Betrieb. Die Kontrollelektronik schaltet die Lampe automatisch vor Tiefentladung der Batterie ab.

Es gibt zwei verschiedene Ladegeräte: HC-41 und HC-42. HC-41 ist ein Ladegerät mit zwei Anschlüssen und einem Ladesteckanschluss, während HC-42 ein Ladegerät mit zwei Ladesteckanschlüssen ist.

BETRIEBSZEITEN

Birne LUXEON LED Halbe Stärke
Betriebszeit 4h 45min mehr als 50 Stunden

ERSATZTEILLISTE FÜR HC-41/42-LADGERÄT

H0021_1 Gehäuse und Plaketten
H0022_1 Anschluss und Kabelset
H0023_1 Bodenplatte
H0024_1 Schaltplatine
H0025_1 Pins zur Kartenbefestigung, 8
H0026_1 Schraubenset

WEITERES ZUBEHÖR

11548 Gürtelhalter für zwei Batterien

TECHNISCHE INFORMATIONEN

MICA HL-200 LAMPE
Betriebstemperatur: -20 °C...+40 °C
Gehäuseschutzklasse: IP 66/67
Gesamtgewicht 510 g
Birne: 1 W LUXEON LED und weiße 5 mm LED

HB-200 Ersatzbatterie
Typ: NiMH
Kapazität: 1350 mAh
Spannung: 6V
Gewicht: 130g

LADGERÄT HC-41/42
Betriebstemperatur: +5 C...+40C
Netzspannung: 12V...30VDC
Ladestrom: 650 mA autom.
Gehäuseschutzklasse: IP 20
Abmessungen: 152 mm x 110 mm x 54 mm

GARANTIEBEDINGUNGEN

Auf Lampe und Batterie wird eine Garantie von 1 Jahr gewährt. Der Garantiezeitraum beginnt zum Zeitpunkt des Lampenkaufs. Die Garantie deckt Fehler bei der Herstellung und am Rohmaterial gemäß allgemeiner Garantiebedingungen ab. Während des Garantiezeitraums darf die Lampe nur von einem autorisierten MICA-Vertreter gewartet werden. Bitte wenden Sie sich an Ihren Lampenhändler, wenn Sie Garantieservice benötigen.

Weitere Informationen erhalten Sie direkt von Mica Elektro Ltd oder auf unserer Webseite.

www.mica.eu

©Mica Elektro Oy Ltd. 1-2007. Alle Rechte, insbesondere auf Änderung der in dieser Gebrauchsanleitung gemachten Angaben ohne vorherige Ankündigung, vorbehalten.



MICA ELEKTRO OY LTD.

POSTFACH 42, FIN-00381 HELSINKI, Finnland,
Telefon +358-9-561 7666, Fax +358-9-561 76688
e-mail: info@mica.fi Internet: www.mica.eu

ERSTE BATTERIEVERWENDUNG

Eine neue Batterie muss vor dem ersten Einsatz mindestens 16 Stunden ohne Unterbrechung aufgeladen werden. Während des Lampengebrauchs muss die Batterie vor Erreichen der vollen Kapazität etwa 10 Mal aufgeladen und entladen werden. Die HB-200 Batterie kann nur mithilfe des MICA HC-41/42-Ladegeräts aufgeladen werden. Die Batterie sollte nach Gebrauch in der Ladestation aufbewahrt werden.

VERWENDUNG DES LADEGERÄTS

Die Ladetemperatur für das HC-Ladegerät beträgt +5 °C...+40 °C.
Die Schnellladespannung beträgt 650 mA, die Ladezeit von leer zu voll beträgt für die HB-200 Batterie also etwa 2 Stunden.

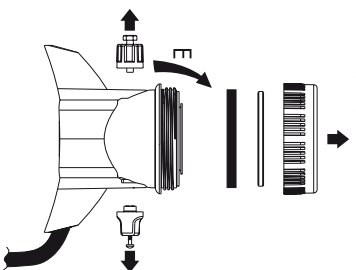
Die Stromversorgung (12...24 VDC) erfolgt durch ein IL-1 Netzgerät oder eine Fahrzeugbatterie.
HINWEIS! Die Stromversorgung darf nicht durch einen Timer oder andere Geräte unterbrochen werden.

Das Ladegerät wird mithilfe eines Steckanschlusses mit der Stromquelle verbunden. Die grüne Anzeige gibt an, dass das Ladegerät mit der Stromquelle verbunden ist. Wenn das Ladegerät leer ist und das gelbe Licht leuchtet, ist die Stromspannung zu niedrig.
Die gelbe Anzeige des HC 41/42-Ladegeräts leuchtet, wenn das Gerät gerade lädt. Die grüne Anzeige leuchtet, wenn die Batterie voll geladen ist.

Wenn das rote Licht während des Aufladevorgangs leuchtet, ist ein Fehler aufgetreten. Das Ladegerät versucht, den Fehler durch Neustart des Aufladevorgangs zu korrigieren. Wenn der Fehler erneut auftritt, wird der Ladevorgang unterbrochen und ein Fehler wird angezeigt. Die Fehleranzeige wird gelblich, wenn die fehlerhafte Batterie entfernt und das Ladegerät durch Trennen von der Stromquelle zurückgesetzt wird. Die Batterie sollte im Ladegerät aufbewahrt werden.

AUSEINANDERNEHMEN DER LAMPE

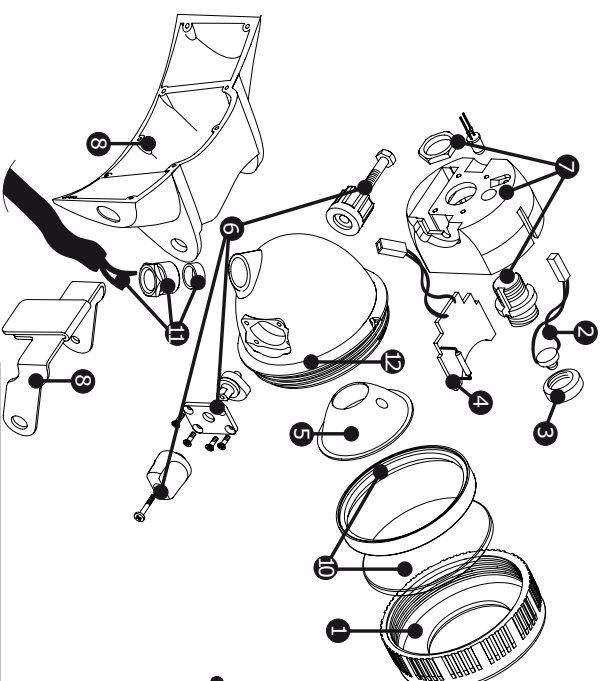
- Entfernen Sie die Batterie aus der Lampe.
- Öffnen Sie den Klemmring.
- Schrauben Sie die Lampeneinstellschraube ab.
- Öffnen Sie die Schraube des Schalters und entfernen Sie den Anschlussknopf.
- Drehen Sie das Gehäuse (12) aus den Klammern.
- Ziehen Sie das Schalenstück aus den Klammern.
- Öffnen Sie die Schraube der Zugentlastung.
- Ziehen Sie das Einschubteil aus dem Gehäuse.



ERSATZTEILLISTE FÜR HL-200 LAMPEN

- H0031_1 Klemmring
- H0048_1 1 W LED-Einheit
- H0049_1 1 W LED-Einheit Klemmring
- H0034_2 LED-Schaltplatte und Befestigungsschraube
- H0035_2 Strahler LED-Modell
- H0036_1 Schalter und Winkelanpassungsteil mit Schrauben aus Kunststoff
- H0036_2 Einschubteil 1 W LED
- H0037_2 Klemmteil (Kunststoff) und Stirrband
- H0046_1 Klemmteil (Kunststoff) und Helmband
- H0046_3 Edelstahlklemmteil und Helmbefestigung
- H0044_1 HL-200 / 800 Gummiband für Stirrband
- H0044_2 HL-200 / 800 Gummiband für Helmband
- H0047_1 Haken für HL-Helmband, 4-teilige Platte + Haken
- H0040_1 Objektiv und Dichtung
- H0045_1 Kabelset + Zugentlastung (Helmband)
- H0045_2 Lampengehäuse
- H0043_1 Polsterung für Band
- H0060_1 Batteriepackgehäuse
- H0061_1 Batteriepackabdeckungsichtung
- H0062_1 Befestigungsset (inklusive Schrauben)
- H0063_1 Batteriepack Schaltplatte und Befestigungsschraube
- H0064_1 HB-200 Ersatzbatterie
- H0065_1 HL-200 Abdeckung

- | | |
|--|--|
| LED-Display im HC-41 / 42-Ladegerät | |
| Grüne LED | Strom ein (ohne Batterie) |
| Grüne LED | 100% Aufladung (mit Batterie im Ladegerät) |
| Gelbe LED | Eingangsspannung zu niedrig (ohne Batterie) |
| Gelbe LED | Schnellaufladung läuft (mit Batterie im Ladegerät) |
| Rote LED | Ladefehler (mit Batterie im Ladegerät) |



-mica-
HL

HINWEIS! Bitte geben Sie bei der Bestellung von Ersatzteilen immer die Produktbezeichnung und Seriennummer der Lampe/des Ladegeräts an! Die Produktbezeichnung und die Seriennummer befinden sich auf dem Produktetikett.

