

[®] mica

ANLEITUNG FÜR MICA HL-100 und HB-57

Bitte lesen Sie diese Anweisungen sorgfältig, da der richtige Gebrauch die Lebensdauer Ihrer MICA-Lampe verlängern wird.

VERSCHIEDENE AUSFÜHRUNGEN

Die MICA HL-100 Lampe ist in drei verschiedenen Ausführungen erhältlich: eine Ausführung mit Stirnband, eine mit Helm (d.h. ein Modell, bei dem die Lampe mit einem Gummiband/Kunststoffriemen an einem Helm befestigt wird) und eine Ausführung mit Helmclip, der auf die Lamphenhalter fast aller Helme passt. Bitte nennen Sie bei der Bestellung von Ersatzteilen die Ausführung Ihrer Lampe!

VERWENDUNG DER LAMPE

Bitte prüfen Sie, ob die Batterien voll aufgeladen und mit der Lampe verbunden sind. Der Drehknopf auf der rechten Seite der Lampe fungiert als Schalter (halbe Stärke/volle Stärke/Aus). Bei halber Stärke ist die Lichtquelle für die HL-100 Lampe eine kleine weiße LED, bei voller Stärke ist die Lichtquelle eine LUXEON[®] Hochintensitäts-LED. Die Lichtstärke einer LUXEON LED ist vergleichbar mit einer 4-Watt Halogenbirne. Die wartungsfreie Mindestlebensdauer der LED beläuft sich auf 50.000 Stunden. Der Lampenwinkel wird mithilfe der Feststellschraube auf der linken Seite eingestellt. Als Batterie für die HL-100 Lampe kann eine HB-57 Serien oder MICA NM-600 Serienbatterie verwendet werden. *Für NM-600 Batterien gibt es gesonderte Anweisungen.* Die Lampe wird mithilfe eines dreipoligen Steckanschlusses mit den Batterien verbunden.

BETRIEBSZEITEN mit HB-57 Batterie	Halbe Stärke
LUXEON LED	mehr als 2 Wochen
HB-57	30 h

TECHNISCHE INFORMATIONEN

MICA HL-100 LAMPE

Betriebstemperatur:	-20...+40 °C
Gehäuseschutzklasse:	IP 66/67
Gewicht:	400 g
Birnen:	1 W LUXEON LED und weiße 5 mm LED

HB-57 BATTERIE

Betriebstemperatur:	-20...+40 °C
Batteriepack:	NIMH 6 V
Gewicht:	1100 g
Gehäuseschutzklasse:	IP 54
	9,0 Ah

I LC-LADegerät

Eingangsspannung:	12...30 VDC
Ladestrom:	750 mA autom.
Gehäuseschutzklasse:	IP 20
<i>Siehe Anweisungen für ILC.</i>	

GARANTIEBEDINGUNGEN

Auf Lampe und Batterie wird eine Garantie von 1 Jahr gewährt. Der Garantiezeitraum beginnt zum Zeitpunkt des Lampenkaufs. Die Garantie deckt Fehler bei der Herstellung und am Rohmaterial gemäß allgemeiner Garantiebedingungen ab. Während des Garantiezeitraums darf die Lampe nur von einem autorisierten MICA-Vertreter gewartet werden. Bitte wenden Sie sich an Ihren Lampenhändler, wenn Sie Garantieservice benötigen.

Weitere Informationen erhalten Sie direkt von Mica Elektro Ltd oder auf unserer Webseite.
www.mica.eu

©Mica Elektro Oy Ltd. 1-2007. Alle Rechte, insbesondere auf Änderung der in dieser Gebrauchsanleitung gemachten Angaben ohne vorherige Ankündigung, vorbehalten.



— mica —
 — e — l — e — k — t — r — o —

MICA ELEKTRO OY LTD,
 POSTFACH 42, FIN-00381 HELSINKI, Finnland,
 Telefon +358-9-561 7666, Fax +358-9-561 76688
 e-mail: info@mica.fi internet: www.mica.eu

HB-57 BATTERIEVERWENDUNG

Eine neue Batterie muss vor der ersten Verwendung 16 Stunden ohne Unterbrechung aufgeladen werden. Während des Lampengebrauchs muss die Lampe vor Erreichen der vollen Kapazität etwa 10 Mal aufgeladen und entladen werden.

Eine LED-Anzeige zeigt den Ladezustand während des Gebrauchs an. Die Batterie-Elektronik überwacht die Temperatur und Aufladung und schützt die Batterie vor Tiefentladung und Kurzschluss. Die Warnung zum niedrigen Batteriestand bei der MICA HB-57 ist ein im Abstand von 15-Sekunden blinkendes Licht. Bei Beginn des Blinkens verbleiben etwa 30 Minuten Betrieb. Die Kontrollelektronik schaltet die Lampe automatisch vor einer Tiefentladung der Batterie ab.

AUFLADEN DER HB-57 SERIENBATTERIE

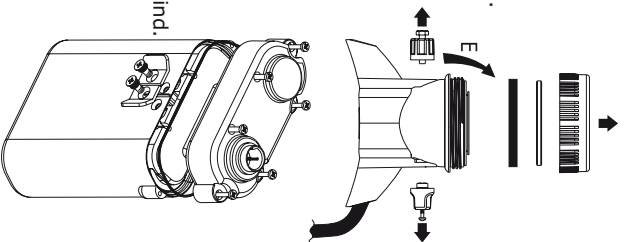
Die HB-57 Batterie kann nur mithilfe des MICA ILC-Ladegeräts aufgeladen werden. Die Ladetemperatur beträgt +0 °C ... +40 °C. Die komplette Ladezeit beträgt 12 Stunden. Die Stromversorgung (12...30 V) erfolgt durch ein IL-1 Netzgerät oder eine 12/24 V Fahrzeugbatterie. **WARNUNG!** Die Stromversorgung darf nicht durch einen Trimer oder andere Geräte unterbrochen werden. Die Batterie sollte nach Gebrauch in der Ladeschale aufbewahrt werden. *Siehe Anweisungen für das MICA ILC-Ladegerät.*

AUSEINANDERNEHMEN DER LAMPE

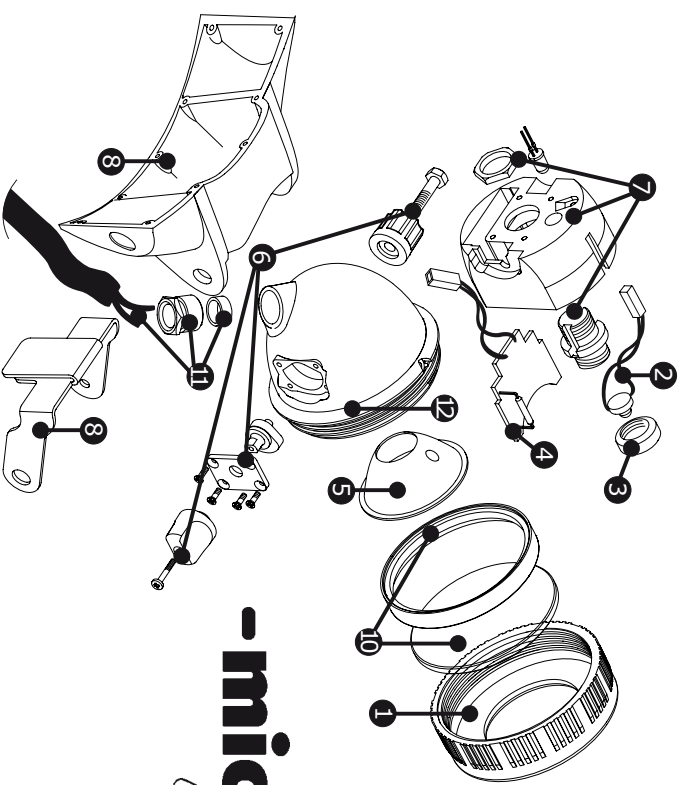
- Trennen Sie die Batterie von der Lampe.
- Öffnen Sie den Klemmring.
- Schrauben Sie die Lampeneinstellschraube ab.
- Öffnen Sie die Schraube des Schalters und entfernen Sie den Anschlussknopf.
- Drehen Sie das Gehäuse (12), um es aus den Klammern zu entfernen.
- Ziehen Sie das Schalenstück aus den Klammern.
- Öffnen Sie die Schraube der Zugentlastung.
- Ziehen Sie das Einschubteil aus dem Gehäuse.

WECHSEL DES BATTERIEPACKS (HB-57 Serienbatterien)

- Trennen Sie die Batterie von der Lampe.
- Schrauben Sie die Ladekontakte vom Gehäuse ab.
- Öffnen Sie die Deckelbefestigungsschrauben (6)
- Hebel Sie den Deckel ab und ziehen Sie das Einschubteil aus dem Gehäuse.
- Trennen Sie die Batteriepacks von der Schaltplatine.
- Tauschen Sie das Batteriepack und verbinden Sie die Kabel mit der Schaltplatine.
- Prüfen Sie, ob die Anschlüsse korrekt auf der Schaltplatine befestigt sind.
- Setzen Sie das Einschubteil wieder zurück in das Gehäuse ein und befestigen Sie die Ladekontakte.
- Verstauen Sie die Kabel sorgfältig im Inneren des Gehäuses.
- Prüfen Sie, ob die O-Ringdichtung richtig positioniert ist, und schließen Sie den Deckel



ERSATZTEILLISTE FÜR HL-100 LAMPEN	
1	H0031_1 Klemmring
2	H0048_1 1 W LED-Einheit
3	H0049_1 1 W LED-Einheit Klemmring
4	H0034_2 LED-Schaltplatine und Befestigungsschraube
5	H0035_2 Strahler, LED-Modell
6	H0036_1 Schalter und Winkelanpassungsstück mit Schrauben, Klammerteil aus Edelstahl
7	H0037_2 Einschubteil 1 W LED
8	H0038_1 Klammerteil (Kunststoff) und Stirnband
8	H0038_2 Klammerteil (Kunststoff) und Helmband
8	H0038_3 Klammerteil für Helm (Edelstahl), Abstandsplatten, Anschlussknopf
9	H0039_1 Gummibänder für Stirnband
9	H0039_2 Gummibänder für Helmband
10	H0040_1 Objektiv und Dichtung
11	H0041_1 Kabelset (Kabelset, Steckanschluss, Zugentlastung)
12	H0042_1 Lampengehäuse
13	H0043_1 Polsterung für Band
	H0047_1 Haken für HL-Helmband (4-teilige Platte + Haken)



-mica-
RL

HINWEIS! Bitte geben Sie bei der Bestellung von Ersatzteilen immer Typ und Seriennummer der Lampe/des Ladegeräts an!

ERSATZTEILLISTE FÜR HB-57 BATTERIEPACK

1	H0051_1 Batteriepack (NiMH)
2	H0052_1 Einschubteil
3	H0053_1 Gehäusestück mit Schrauben
4	H0054_1 3-poliger Steckanschluss (weiblich)
5	H0055_1 Schaltplatine und Befestigungsschrauben
6	H0056_1 Ladekontakte (inkl. Schrauben und Dichtungen)
8	H0058 Dichtung
	11415 Ledertasche

